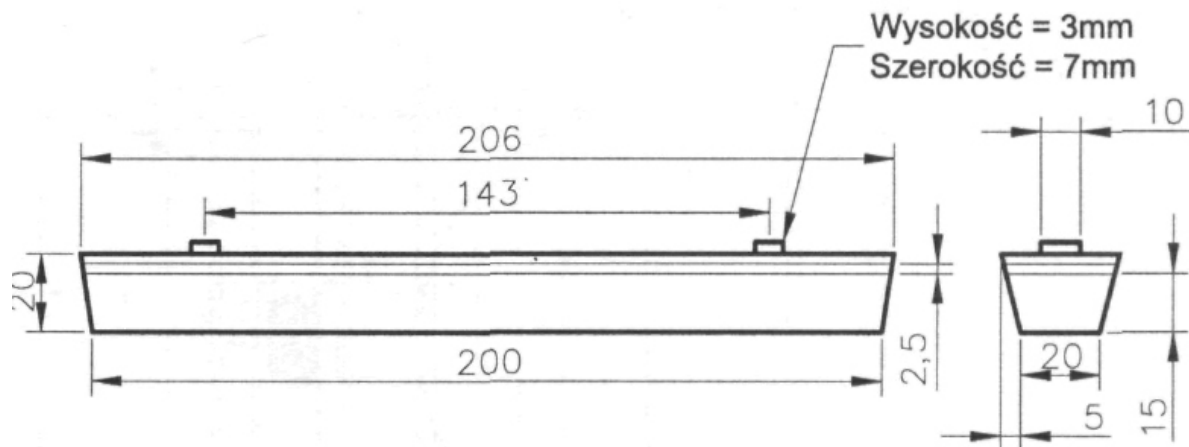
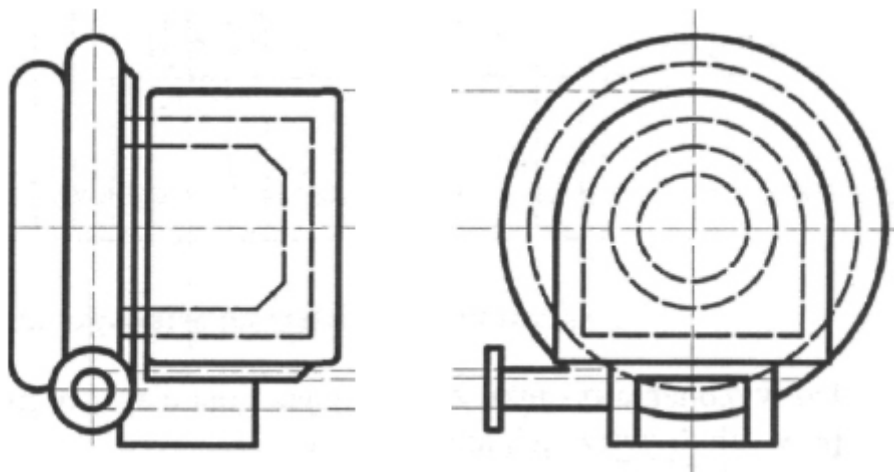


Ćwiczenie 1 – oprawa oświetleniowa

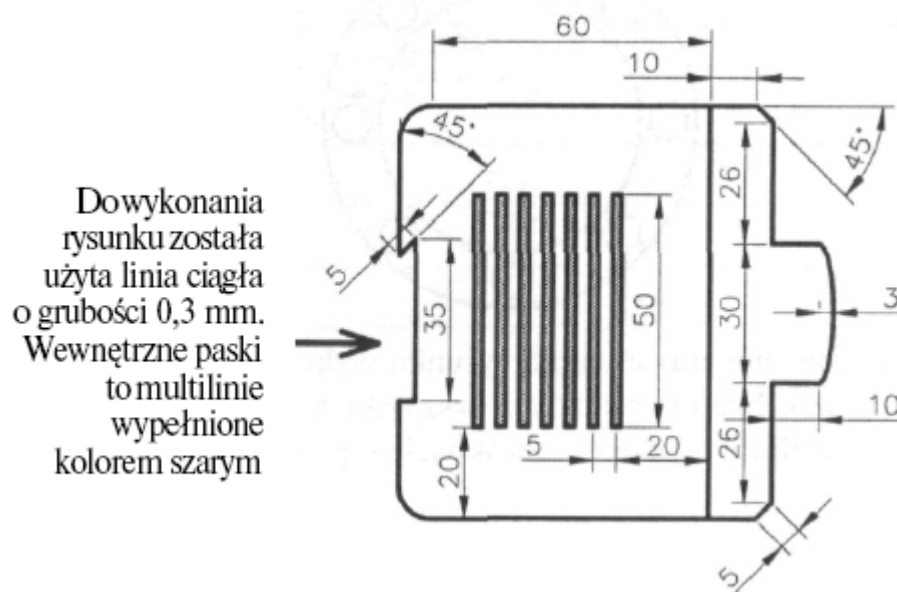


Ćwiczenie 2 – osłona akustyczna silnika

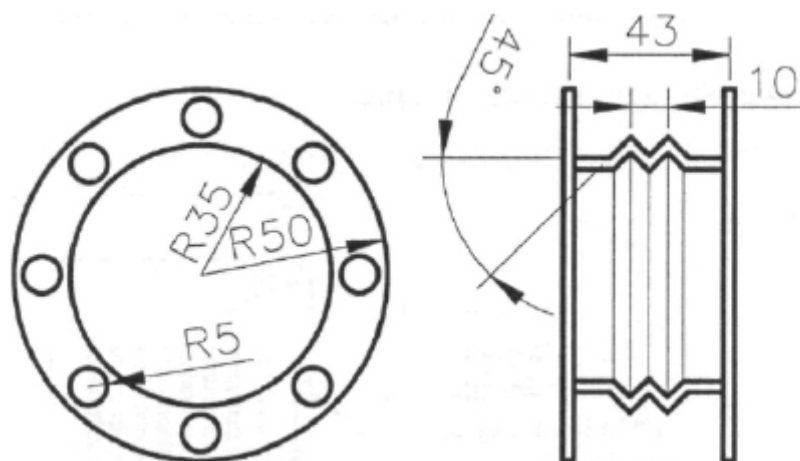
Na rysunku nie ma podanych wymiarów, jednak, rysując, zachowaj odpowiednie proporcje pomiędzy jego prawą i lewą stroną. Przed rozpoczęciem kreślenia zastanów się, od których elementów najkorzystniej rozpocząć rysunek. Używaj pomocniczych linii. Linie ciągle rysuj grubością 0,5 mm, kreskowe 0,3 mm, a pomocnicze 0,05 mm.



Ćwiczenie 3 – ogranicznik przepięć

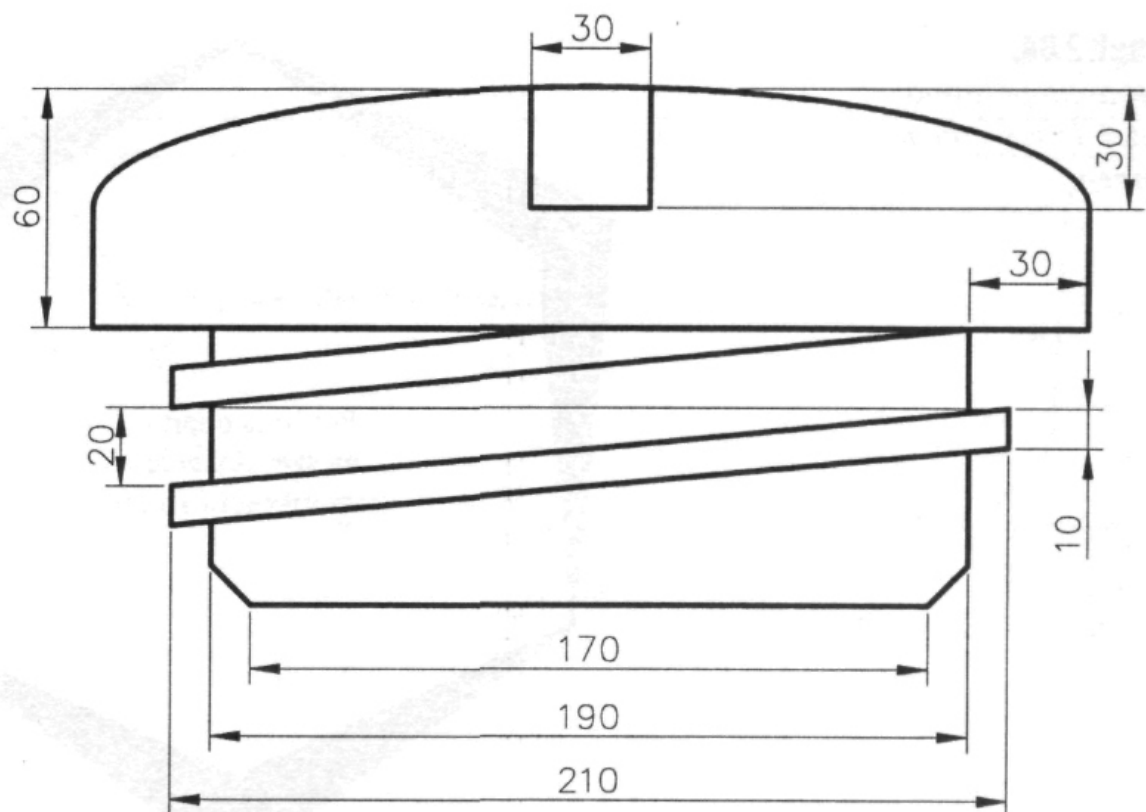


Ćwiczenie 4 – złącze przeciwdrganiowe



W do narysowania prawej części rysunku wykorzystano narzędzia: Linia, Prostokąt oraz Multilinia. Nie ma podanych wszystkich wymiarów, jednak postaraj się narysować multinię tej samej szerokości co prostokąt.

Ćwiczenie 5 – nakrętka



Ćwiczenie 6 – wanna

